

Спецификация элементов

| Поз. | Обозначение     | Наименование                | Кол. | Масса<br>ед., кг | Примечан. |
|------|-----------------|-----------------------------|------|------------------|-----------|
|      |                 | Свая СМ-1                   |      |                  |           |
|      | ГОСТ 10704-91   | Труба Ø219x5, l=6000        | 1    | 158,4            |           |
|      | лист 10         | Каркас КП-1                 | 1    | 3,46             |           |
|      | ГОСТ 26633-2015 | Бетон класса В15 F75 W4, м³ |      | 0,22             |           |

Ранее запроектированные сваи под сети К,  
разработанное АО "Марийскгражданпроект",  
шифр 9601-НВК

- Данный лист смотреть совместно с листом 11и.
- Сваи приняты из стальных труб Ø219x5.0 ГОСТ 10704-91. После забивки в сваи СМ-1 установить каркас КП-1 и заполнить бетоном В15 F75 W4. Арматура свай СМ-1 отгибается и заводится в тело монолитного фундамента.
- Сваи СМ-1 разработаны на листе 10.
- Производство свайных работ и подбор сваебойного оборудования вести в соответствии с СП 45.13330.2017.
- До начала производства работ по устройству свайных фундаментов в обязательном порядке произвести пробную забивку и испытание свай статической и динамической нагрузками. Испытание свай проводить согласно ГОСТ5686-94, ГОСТ30672-99. При невозможности выполнения свайного поля винтовыми трубами применить сваи СМ-1 - металлические гладкие трубы с заполнением их бетоном (см. лист 10).
- Отклонения свай в плане от проектного положения должны отвечать требованиям СП 45.13330.2017.

Спецификация свай

| Условные обозначен. | Марка свай           | Длина свай, м | Кол-во шт. | Номер колодца | Номер свай             | Отм. низа свай | Отм. верха свай | Примечания |
|---------------------|----------------------|---------------|------------|---------------|------------------------|----------------|-----------------|------------|
| ⊗                   | СМ-1                 | 6.0           | 4          | К1-1          | 1-4                    | 81.98          | 87.98           |            |
| ⊗                   | СМ-1                 | 6.0           | 4          | К1-2          | 23-26                  | 81.752         | 87.752          |            |
| ⊗                   | СМ-1                 | 6.0           | 4          | К1-3          | 44-47                  | 81.538         | 87.538          |            |
| ⊕                   | Винтовая свая Ø108мм | 4.0           | 30         | -             | 5-22<br>27-43<br>48-55 | перемен.       | перемен.        |            |

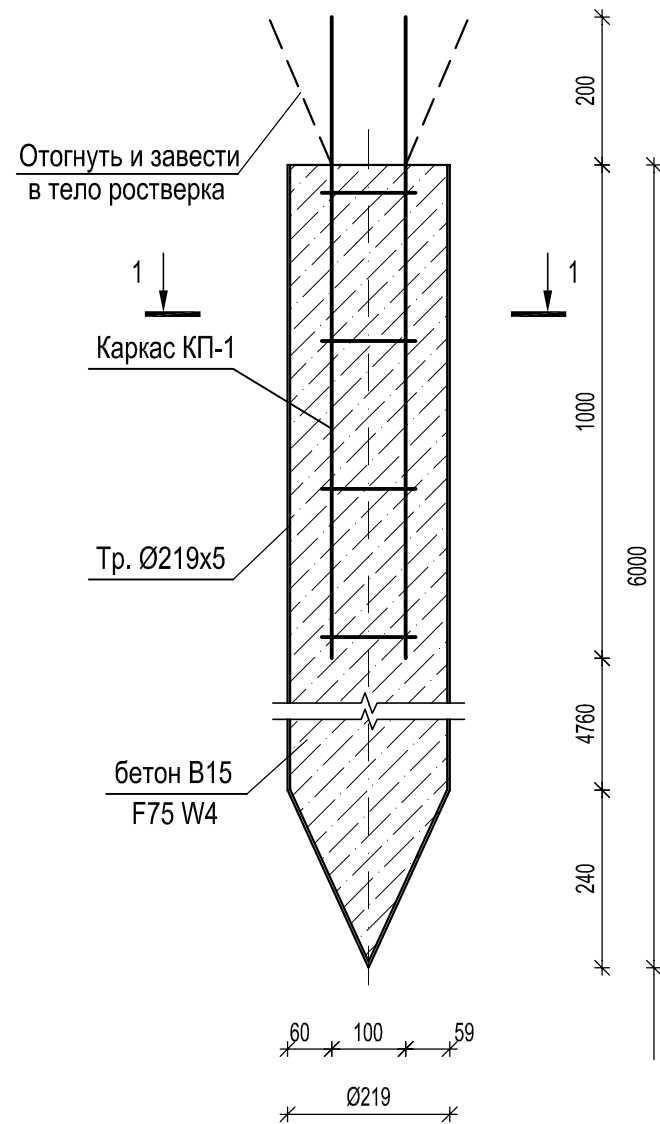
Ранее выданный лист без  
индекса "и" аннулирован

Изменения внесены на основании  
договора подряда от 02.2025г.,  
заключенного с МУП "Водоканал"  
г.Йошкар-Олы" муниципального  
образования "Город Йошкар-Ола"

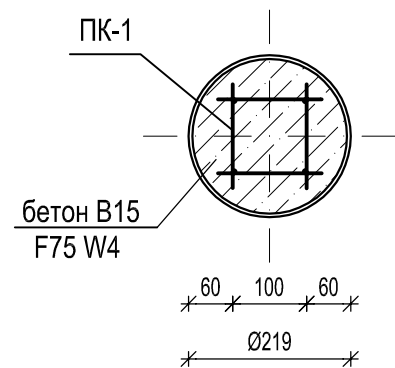
|  |  |  |  |  |  |  |  |               |            |
|--|--|--|--|--|--|--|--|---------------|------------|
| С-4/23-НВК   |  |  |  |  |  |  |  |               |            |
| Многоквартирный жилой дом, расположенный по адресу:<br>РМЭ, г. Йошкар-Ола, Сернурский тракт, поз.1 |  |  |  |  |  |  |  |               |            |
| Разработал<br>ГИП  |  |  |  |  |  |  |  | Стадия<br>Р   | Лист<br>9и |
| План свайного поля под канализацию<br>на участке К1-1 - К-24                                       |  |  |  |  |  |  |  | ООО "Идиллия" |            |

|             |         |              |              |  |
|-------------|---------|--------------|--------------|--|
| Согласовано |         |              |              |  |
|             |         |              |              |  |
| Изм.        | № подл. | Подп. и дата | Взам. инв. № |  |
|             |         |              |              |  |

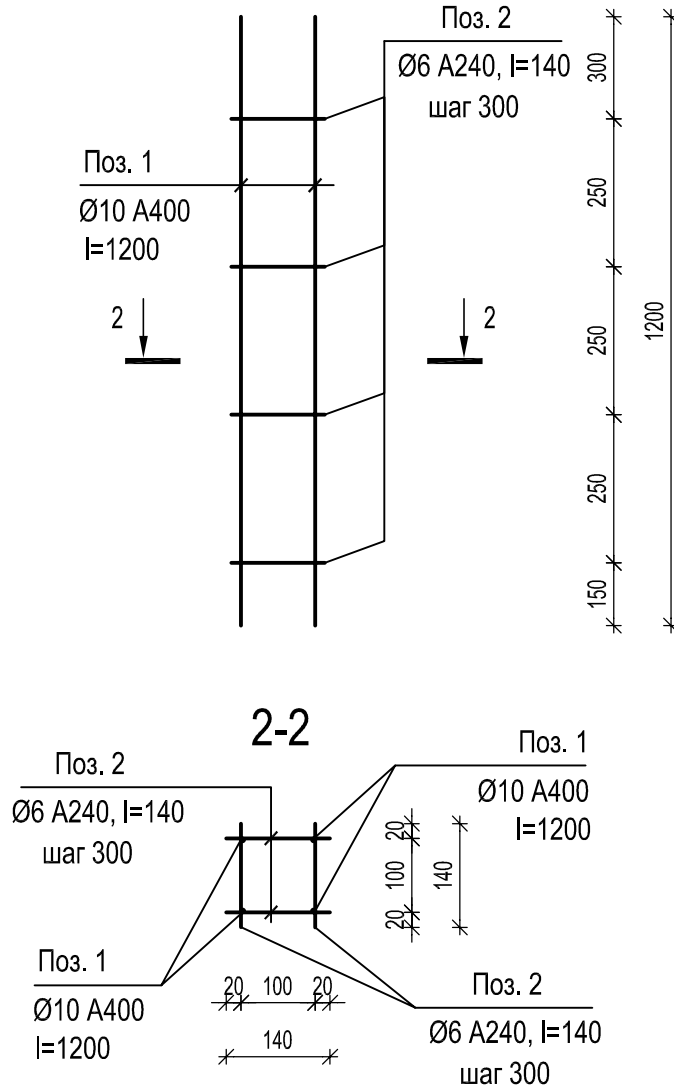
Свая СМ-1



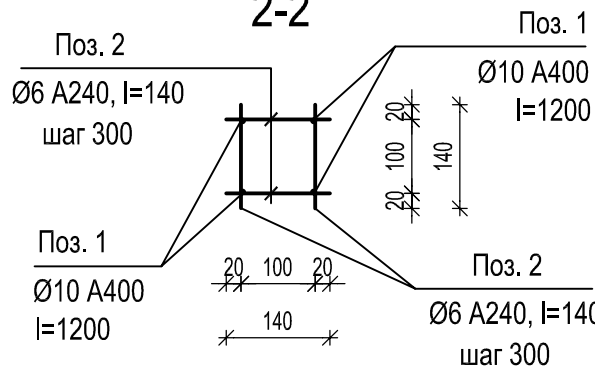
1-1



Каркас КП-1



2-2



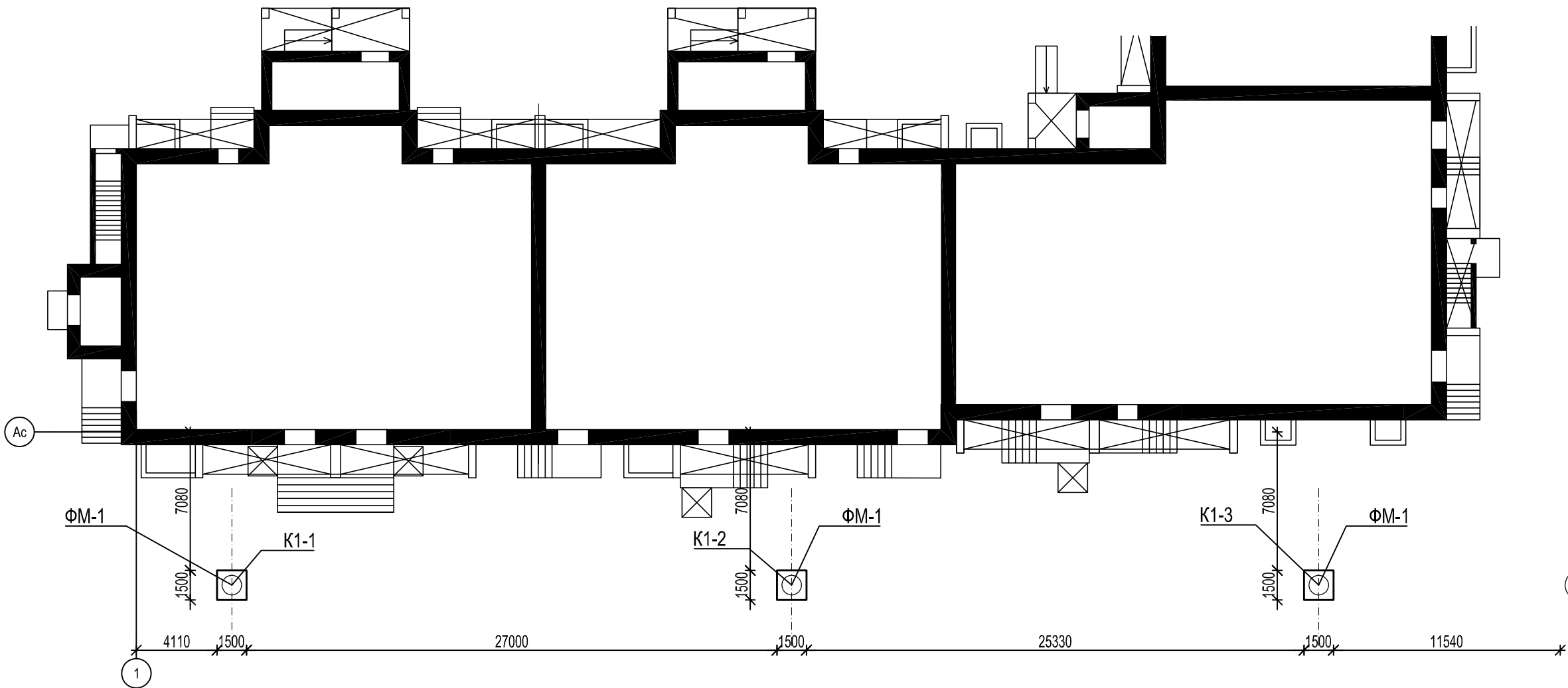
Спецификация элементов

| Поз. | Обозначение     | Наименование     | Кол. | Масса<br>ед., кг | Примечан. |
|------|-----------------|------------------|------|------------------|-----------|
|      |                 | Каркас КП-1      |      | 3,46             |           |
| 1    | ГОСТ 34028-2016 | Ø10 A400, l=1200 | 4    | 0,74             |           |
| 2    | ГОСТ 34028-2016 | Ø6 A240, l=140   | 16   | 0,031            |           |

- Сварные соединения производить согласно указаниям по технологии электросварки арматуры СП 70.13330.2012 и ГОСТ 14098-2014. Выбор типа электрода для различных классов стали производить на основании СП 70.13330.2012.
- Сварные каркасы выполнять в соответствии с ГОСТ 10922-2012 "Арматурные и закладные изделия, их сварные, вязанные и механические соединения для железобетонных конструкций. Общие технические условия".
- За расчетную несущую способность свай принято - 4,0 т.

|            |            |      |        |       |      |  |               |      |
|------------|------------|------|--------|-------|------|--|---------------|------|
|            |            |      |        |       |      | С-4/23-НВК   |               |      |
|            |            |      |        |       |      | Многоквартирный жилой дом, расположенный по адресу:<br>РМЭ, г. Йошкар-Ола, Сернурский тракт, поз.1 |               |      |
| Изм.       | Кол. уч.   | Лист | № док. | Подп. | Дата |  | Стадия        | Лист |
| Разработал | Андреева   |      |        |       |      |  | Р             | 10   |
| ГИП        | Деревянных |      |        |       |      |  |               |      |
|            |            |      |        |       |      |  |               |      |
| Н.контроль | Андреева   |      |        |       |      | Свая СМ-1  | ООО "Идиллия" |      |

|             |  |              |              |              |
|-------------|--|--------------|--------------|--------------|
| Согласовано |  | Взам. инв. № | Подп. и дата | Инв. № подл. |
|             |  |              |              |              |
|             |  |              |              |              |



Ранее выданный лист без индекса "и" аннулирован

Ранее запроектированные фундамент под сети К, разработанный АО "Марийскгражданпроект", шифр 9601-НВК

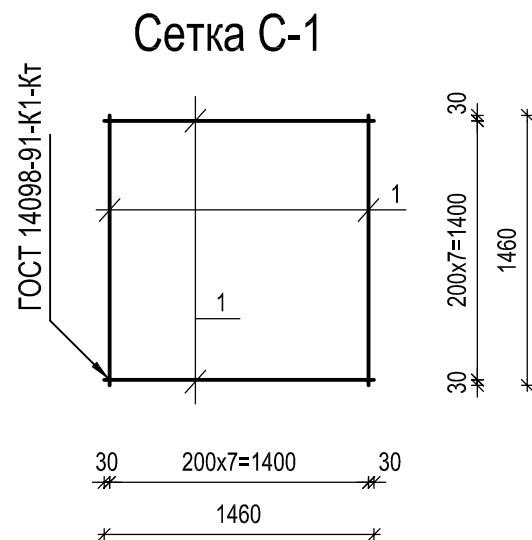
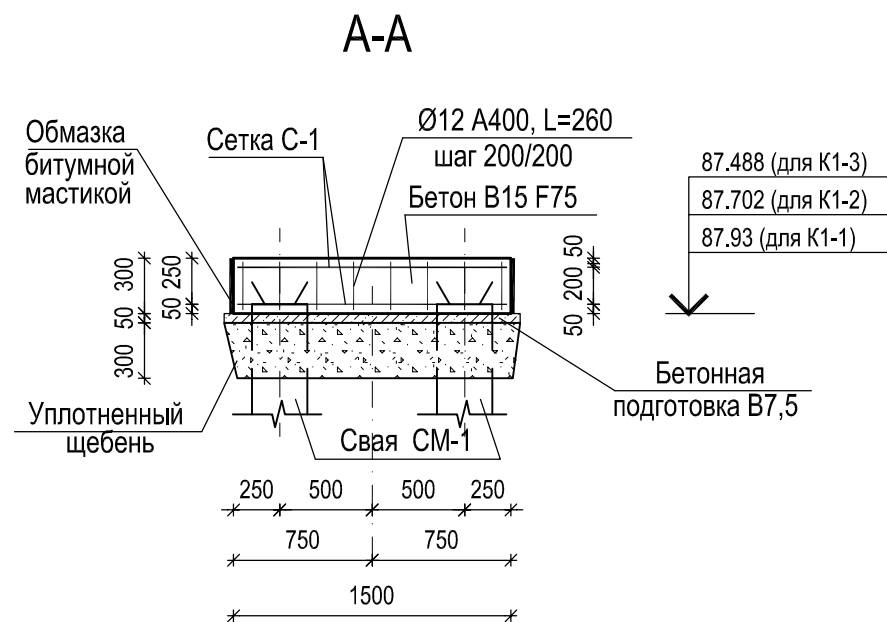
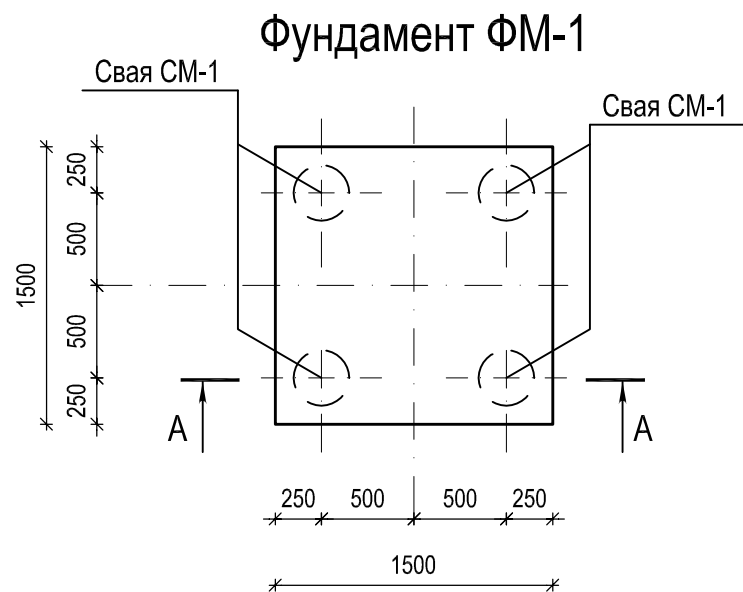
КК-24 ранее запроектированный

Спецификация элементов

| Поз.   | Обозначение     | Наименование                   | Кол.          | Масса<br>ед., кг | Примечан. |
|--|-----------------|--------------------------------|---------------|------------------|-----------|
| ФМ-1   | лист 12         | Фундамент ФМ-1                 | 3             |                  |           |
| СМ-1   | лист 10         | Металлическая свая СМ-1        | 12            |                  |           |
|  |                 | Винтовая свая Ø108 мм, L=4.0 м | 43            |                  |           |
|  | ГОСТ 8240-97    | Швеллер №12, L=600             | 43            | 6,24             |           |
|  | ГОСТ 34028-2016 | Косынка Ø8 А400, l=300         | 86            | 0,12             |           |
|  | ГОСТ 103-2006   | Хомут -4x40, l=450             | 43            | 0,57             |           |
| С-4/23-НВК   |                 |                                |               |                  |           |
| Многоквартирный жилой дом, расположенный по адресу:<br>РМЭ, г. Йошкар-Ола, Сернурский тракт, поз.1 |                 |                                |               |                  |           |
| РИ-1   |                 |                                |               | 26.02.25         |           |
| Изм.   | Кол. уч.        | Лист                           | № док.        | Подп.            | Дата      |
| Разработал   | Андрянова       |                                |               |                  |           |
| ГИП  | Деревянных      |                                |               |                  |           |
|  |                 |                                |               |                  |           |
|  |                 |                                |               |                  |           |
|  |                 |                                |               |                  |           |
| Н.контроль   | Андрянова       |                                |               |                  |           |
| Пан фундаментов под канализацию<br>на участке К1-1 - К-24  |                 |                                | Стадия        | Лист             | Листов    |
|  |                 |                                | Р             | 11и              |           |
|  |                 |                                | ООО "Идиллия" |                  |           |

- Фундаменты ФМ-1 выполнить из бетона В15 F15 W4 толщиной 300 мм.
- Земляные работы и бетонирование монолитной плиты выполнять согласно СП 45.13330.2012 "Земляные сооружения и фундаменты".
- Производство бетонных работ по возведению монолитных конструкций вести в соответствии с СП 70.13330.2012 "Несущие и ограждающие конструкции".
- Сварные соединения производить согласно указаниям по технологии электросварки арматуры СП 70.13330.2012 и ГОСТ 14098-2014. Выбор типа электрода для различных классов стали производить на основании СП 70.13330.2012.
- Сварные сетки выполнять в соответствии с ГОСТ 10922-2012 "Арматурные и закладные изделия, их сварные, вязанные и механические соединения для железобетонных конструкций. Общие технические условия".
- Данный лист смотреть совместно с листами 14 - 23. Фундамент ФМ-1 разработан на листе 12.
- Сечения смотреть лист 13.

|              |              |              |  |
|--------------|--------------|--------------|--|
| Согласовано  |              |              |  |
|              |              |              |  |
|              |              |              |  |
|              |              |              |  |
| Инв. № подл. | Подп. и дата | Взам. инв. № |  |
|              |              |              |  |



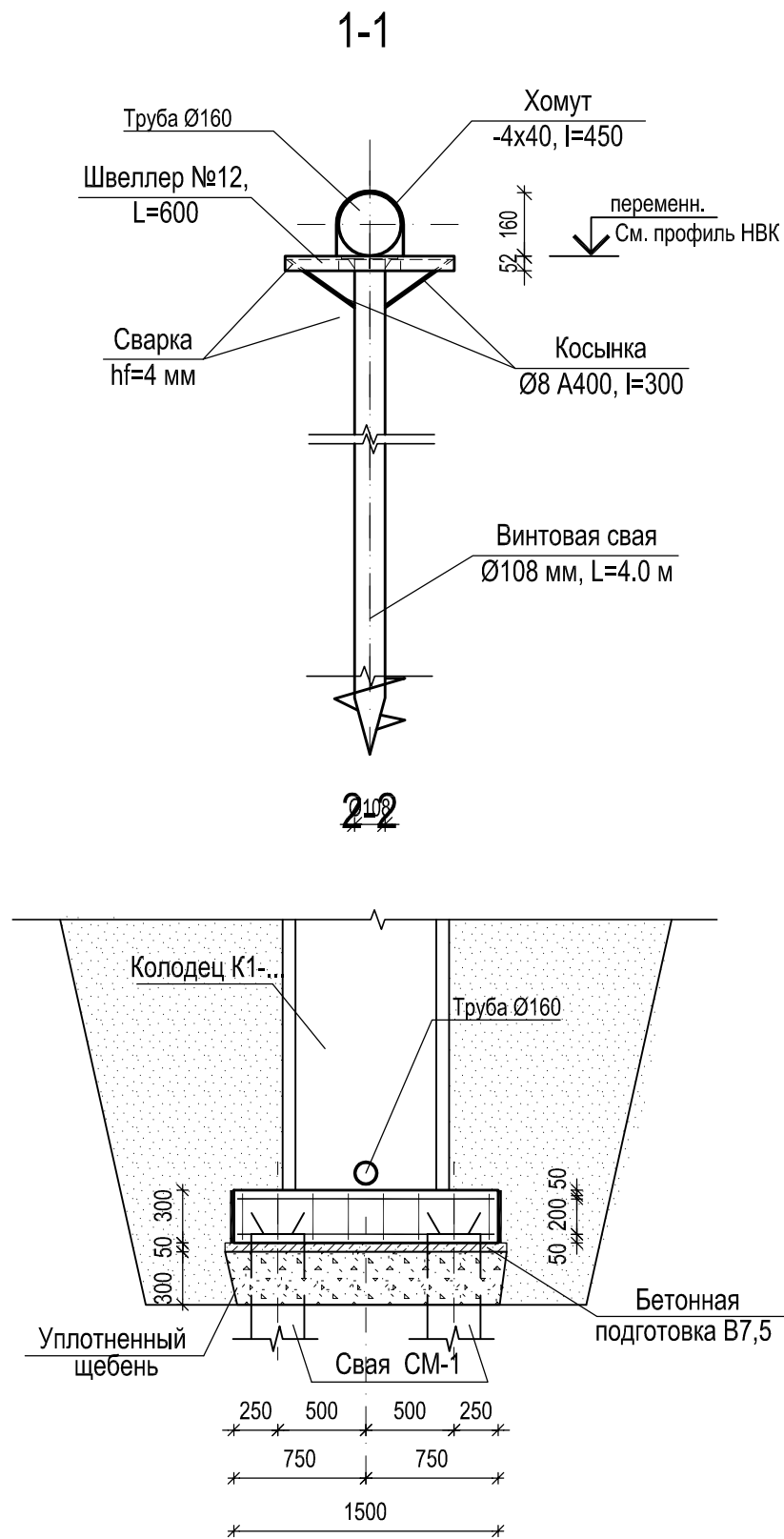
## Спецификация элементов

| Поз. | Обозначение     | Наименование      | Кол. | Масса ед., кг | Примечан.           |
|------|-----------------|-------------------|------|---------------|---------------------|
|      |                 | Фундамент ФМ-1    |      |               |                     |
| С-1  | данный лист     | Сетка С-1         | 2    | 38,28         |                     |
|      | ГОСТ 26633-2015 | Бетон В15 F75, м³ |      | 0,68          |                     |
|      | ГОСТ 26633-2015 | Бетон В7.5, м³    |      | 0,13          | бетонная подготовка |
|      |                 | Щебень, м³        |      | 0,70          |                     |
|      | ГОСТ 34028-2016 | Ø12 A400, L=260   | 64   | 0,23          |                     |
|      |                 | Сетка С-1         |      | 38,28         |                     |
| 1    | ГОСТ 34028-2016 | Ø12 A400, L=1460  | 16   | 1,30          |                     |

- Сваи приняты из стальных труб Ø219x5 ГОСТ 10704-91.
- Производство свайных работ и подбор сваебойного оборудования вести в соответствии с СП 45.13330.2017.
- Перед устройством фундамента ФМ-1, в сваи СМ-1 установить каркас КП-1 и заполнить бетоном В15 F75 W4. Арматура свай отгибается и заводится в тело фундамента.
- Фундаменты Ф-1 под колодцы выполнить из бетона В15 F75 толщиной 300мм.
- Перед устройством фундаментов произвести устройство бетонной подготовки толщиной 50мм из бетона марки В7.5 по уплотненному щебню толщиной 300мм.
- Армирование фундаментов предусмотрено сварными сетками. Рабочая арматура - класса А400 ГОСТ 26633-2015. Толщина защитного слоя бетона для нижнего армирования - 50мм, толщина защитного слоя бетона для верхнего армирования - 44мм.
- Производство бетонных работ по возведению монолитных конструкций вести в соответствии с СП 70.13330.2012 "Несущие и ограждающие конструкции".
- Сварные соединения производить согласно указаниям по технологии электросварки арматуры СП 70.13330.2012 и ГОСТ 14098-2014. Выбор типа электрода для различных классов стали производить на основании СП 70.13330.2012.
- Сварные сетки выполнять в соответствии с ГОСТ 10922-2012 "Арматурные и закладные изделия, их сварные, вязанные и механические соединения для железобетонных конструкций. Общие технические условия".

|            |          |            |        |       |      |  |               |      |        |
|------------|----------|------------|--------|-------|------|--|---------------|------|--------|
|            |          |            |        |       |      | С-4/23-НВК   |               |      |        |
|            |          |            |        |       |      | Многоквартирный жилой дом, расположенный по адресу:<br>РМЭ, г. Йошкар-Ола, Сернурский тракт, поз.1 |               |      |        |
| Изм.       | Кол. уч. | Лист       | № док. | Подп. | Дата |  | Стадия        | Лист | Листов |
| Разработал |          | Андрянова  |        |       |      |  | Р             | 12   |        |
| ГИП        |          | Деревянных |        |       |      |  |               |      |        |
|            |          |            |        |       |      |  |               |      |        |
|            |          |            |        |       |      | Фундамент ФМ-1   |               |      |        |
| Н.контроль |          | Андрянова  |        |       |      |  | ООО "Идиллия" |      |        |

|              |              |              |  |  |  |
|--------------|--------------|--------------|--|--|--|
| Согласовано  |              |              |  |  |  |
|              |              |              |  |  |  |
|              |              |              |  |  |  |
|              |              |              |  |  |  |
| Инв. № подл. | Подп. и дата | Взам. инв. № |  |  |  |
|              |              |              |  |  |  |
|              |              |              |  |  |  |
|              |              |              |  |  |  |



1. Сечения 1-1, 2-2 замаркированы на листе 9и.
2. Общие технические требования смотреть лист 12.

Ранее выданный лист без  
индекса "и" аннулирован

|            |            |      |   |   |          |  |               |      |        |
|------------|------------|------|---|---|----------|--|---------------|------|--------|
|            |            |      |   |   |          | С-4/23-НВК   |               |      |        |
| РИ-1       |            |      |   |  | 26.02.25 | Многоквартирный жилой дом, расположенный по адресу:<br>РМЭ, г. Йошкар-Ола, Сернурский тракт, поз.1 |               |      |        |
| Изм.       | Кол. уч.   | Лист | № док.  | Подп.   | Дата     |  |               |      |        |
| Разработал | Андрянова  |      |  |   |          |  | Стадия        | Лист | Листов |
| ГИП        | Деревянных |      |   |   |          |  | Р             | 13и  |        |
|            |            |      |   |   |          | Сечения 1-1, 2-2 по ростверку<br>Армирование ростверка   | ООО "Идиллия" |      |        |
| Н.контроль | Андрянова  |      |  |   |          |  |               |      |        |